




DAS “CROSSY” BRAUCHT VERSTÄRKUNG

WANN: AB SOFORT

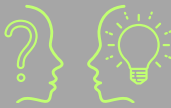
WIE OFT: SO WIE DU KANNST (MIND. 1X IM MONAT)

UHRZEIT: 8:00-12:00 (ODER INDIVIDUELLE
ZEITABSPRACHE)

Voraussetzung



Mit ganz viel Engagement und Herz dabei sein
zu wollen,
Lust haben , einem coolen Team anzugehören
und
den Schulalltag aktiv mit zugestalten.



Warum braucht das "Crossy" Unterstützung ?

Nur wenige Kinder und Jugendliche bringen Verpflegung für den Schulalltag mit. Das bedeutet, dass die meisten Schülerinnen und Schüler ohne Essen und Getränke in ihren Rucksäcken oder Taschen zur Schule kommen.

Wieviele Brötchen werden täglich verkauft?

In den beiden großen Pausen werden durchschnittlich je 70 Brötchen, Croissants usw. sowie verschiedene Getränke verkauft.

Wo kaufen und was kaufen Schüler ausserhalb der Schule an Verpflegung, wenn das "Crossy" geschlossen hat?

Vor allem bei Rewe werden Chips sowie Getränke wie Red Bull, Cola und ähnliches bevorzugt gekauft.



Welche Vorteile bietet das "Crossy?"

Schülerinnen und Schüler haben die Möglichkeit, sich für eine gesündere und nachhaltigere Ernährung zu entscheiden, ohne das Schulgelände verlassen zu müssen.

An wen kann ich mich wenden, wenn ich Teil des Teams werden und noch einige Fragen offen sind wie z.B. Arbeitszeiten, welche Tage etc.?

crossy-friedrichsgabe@web.de

Wir freuen uns auf dich!!!

Dein "Crossy"-Team

